

最上階に天然温泉付の賃貸マンション

趣味編／天然温泉タイプ

信和建設

信和建設（大阪府豊中市）は、大阪市淀川区で最上階に天然温泉施設を設けた賃貸マンションの建設プロジェクトを進めている。

題が出てくる。

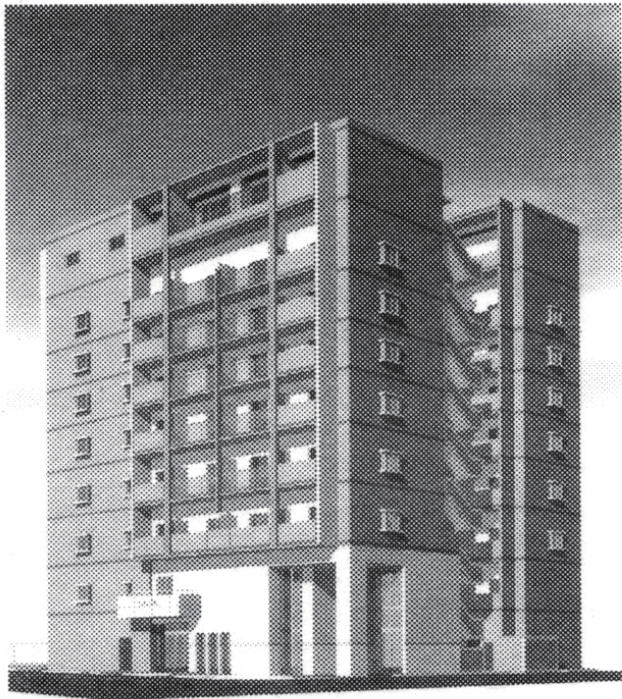
温泉施設を一階に設けるのであれば、さして問題ではない。これが屋上となると、温泉の汲み上げや構造計算など、クリアしなければならぬ問題が出てくる。

「9階建てのマンションで屋上に温泉を引く発想は、賃貸のワンルームでは例を見ないと思います。ここまで来たら中途半端なものにはしたくない。グレード感も感じられる施設にしよう」と検討中です」（経営企画室・村田敦哉室長）。温泉施設の設計は、自社ではなく専門のコンサル会社に外注するほどの念の入れようだ。

運営は、マンションの管理費に依存するものではなく独立採算制。一般の人も入場することができ。主要な来場ターゲットは近隣住民。加えて近くの新大阪駅で18時くらいにOLが大量に降車するところに目を付け、「温泉までのシャトルバスを用意するプランも考えています」（村田室長）。グレード感を出すため、ホテルでの接客経験を持つ人を採用して、施設に在中させる。最上階の眺望を生かすため、浴場スペースの半分を露天にする。女性専用の岩盤浴も14床用意。男性には4、5人が入れるサウナを提供する。

住人のプライバシーにも配慮し、棟内への入口とは別に専用エントランスを設け、最上階まで直通エレベーターを飛ばす。運営時間は、正午～24時か、15時～24時かのどちらかになりそうとのことだ。

建築工法は、ルネスイ法と在来工法を複合的に組み合わせたもの。総戸数は100戸。平成20年2月の竣工、3月の入居を目指している。



▲マンションの完成予想パース



▲温泉掘削の様子