

ご存知ですか？ (ルネス工法)
入居者の“タメイキ”を誘う
賃貸マンション

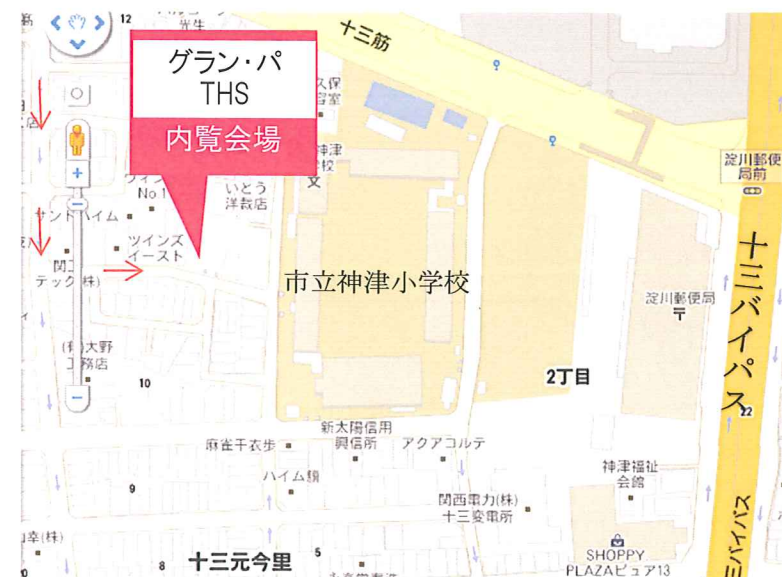


賃貸マンション内覧会

グラン・パ THS

7/16 (土)
10:00~16:00

SHINWA



内覧会場

大阪市淀川区十三元今里2丁目11-26

アクセス

阪急 十三駅 徒歩 5分

神津小学校西正門前

駐車場は、現地に御座います。
※車の方は、→ の通りお越し下さい。

信和建設株式会社
SHINWA 大阪市淀川区十三本町1-12-15

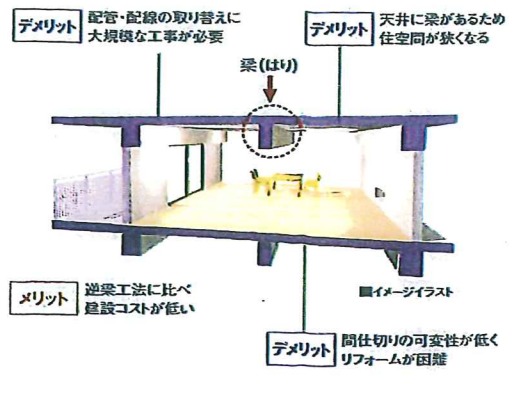
フリーダイヤル：0120-567-169

担当：

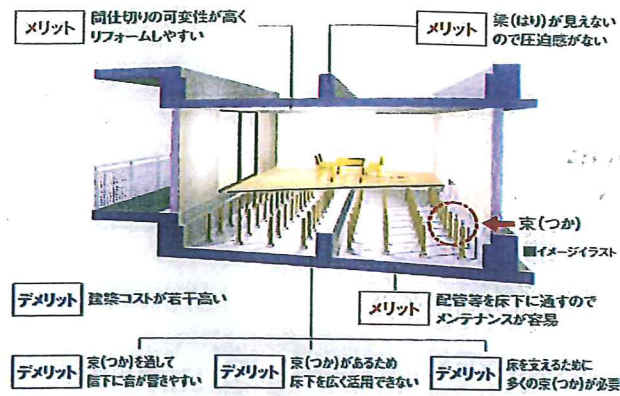
「住みたい」を変えていく。ルネス工法の2層新空間

ドルチェヴィータシリーズは、新発想のルネス工法を採用しています。

梁が天井にある旧来からの「在来工法」



梁を床下に設け、多くの束で支える「逆梁工法」



床を軽量ビームで支える「ルネス工法」

床下高約60cmを自由空間として使うことで、マンションライフの課題を一挙解決。

これまでマンションライフの課題は「収納が少ない」「間取りが画一的」「階下に気を遣う」「メンテナンスが不便」「リフォームがしにくい」といった声が代表的でした。どれもがマンションの構造的な課題でした。そこで、床を支える構造に着目し、軽量ビームで床を支える1階2層方式の「ルネス工法」を採用。床下に生まれた高さ約60cmの自由空間が課題を一挙解決。永く快適に住むという性能を飛躍的に向上させました。

1階でも、最上階でも、階を問わず「全戸全室床下収納」が可能。

最大天井高約3mを生かして、「DEN+ロフト」「掘り下げリビング」など立体的な間取りが実現。

配管や配線を床下に通すので、点検や交換が容易。

束(つか)を伝わる音の響きがなく遮音性が向上。

同仕切り壁などの移動はもちろん、配管も移動しやすく水廻りを含め可変性が高い。

収納力 UP

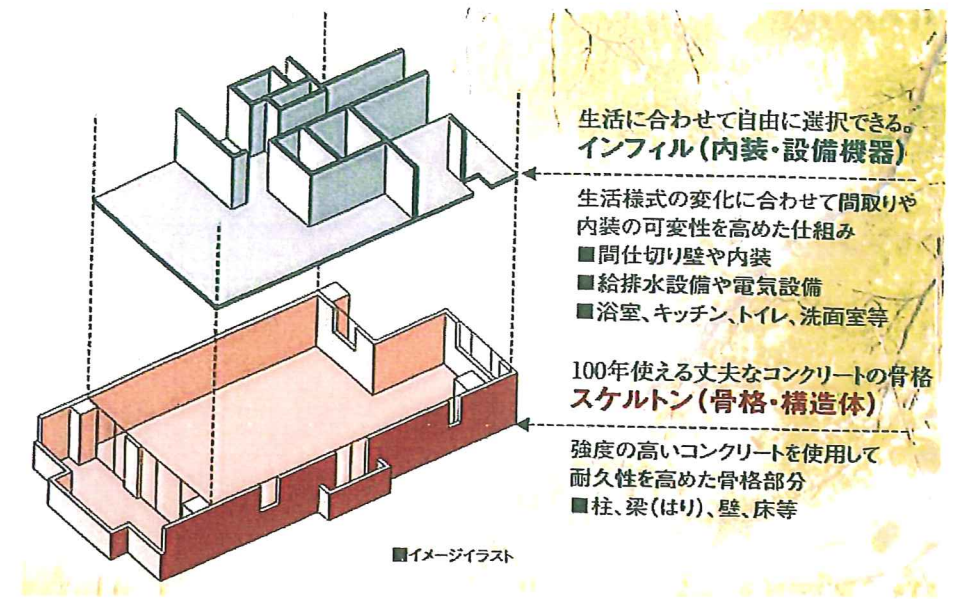
遮音性 UP

空間性 UP

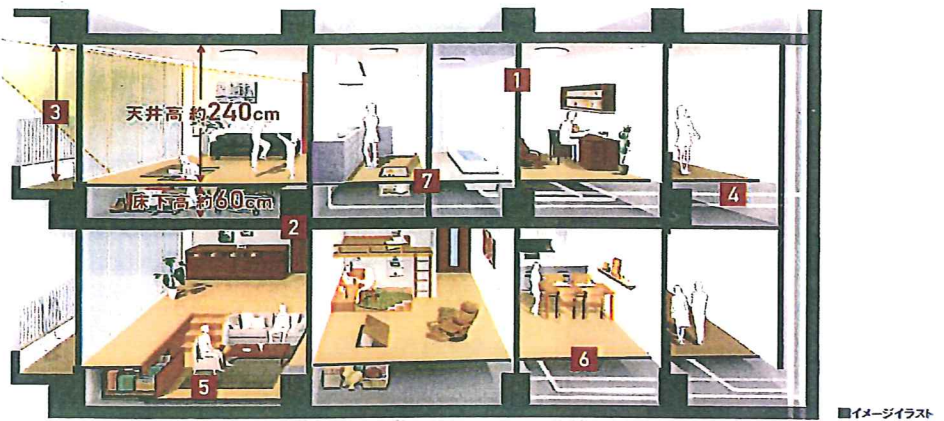
メンテナンス性 UP

リフォーム性 UP

RENACE
ルネス工法



1階2層方式・床下高約60cmの自由空間



「スケルトン&インフィル構造」とは、強度の高い「骨格」(スケルトン)部分と、骨格と比べて消耗の激しい設備等や、ライフスタイルに合わせて変化が必要な「内装」(インフィル)を分ける事で建物を長期的に維持していく事が出来る、国土交通省も推奨する工法です。この「スケルトン&インフィル構造」により「古くなれば壊す住まい」から、「良い物を長く大切にしていける住まい」へ

東向TYPE | 2LDK

住戸専有面積 / 58㎡

床下収納 最大 約29.26㎡ (18.0帖)

※配管スペース含む

A. 便利な収納自在のコンパクトハンガー

B. 建具の高さを通常より高く取り、引き戸を開くと16帖のLDに早変わり一体感が感じられる。

C. 2WAY

南向TYPE | 2LDK

住戸専有面積 / 59㎡

床下収納 最大 約29.11㎡ (17.9帖)

※配管スペース含む

A. 足元照明

B. 動線便利な2WAYキッチン

C. 明るく広々・3面ワイドサッシ

- #### 東向・南向 共通箇所
- ① キッチンには、L2400を採用しコンロはIHヒーター(3口)
 - ② 洗面化粧台は、すっきりとしたデザインのカウンタータイプ
 - ③ UBパネルの1面をデザインパネルにして豪華
 - ④ 温水器は追炊き機能付き
 - ⑤ 全戸2WAYキッチン

- 間取りの変更が簡単。水周りの変更も簡単。(時代の流れに応じた間取り変更が可能)
 - 上下階の遮音の向上
 - 余裕のある収納スペース(専有面積60㎡でも90㎡並みの収納)
 - メンテナンスが行ない易い
- ◆**無料提案実施中です。是非、他社と比較して頂きたいと存じます。**