

# RUNE PHIRIA

**オーナー様・地主様へのお得情報！！**

～完成見学会にご招待～

**9/25【土】・9/26【日】**

午前10時～午後4時

◆RUNE PHIRIA(ルネ・ピリア)

へのアクセス方法…

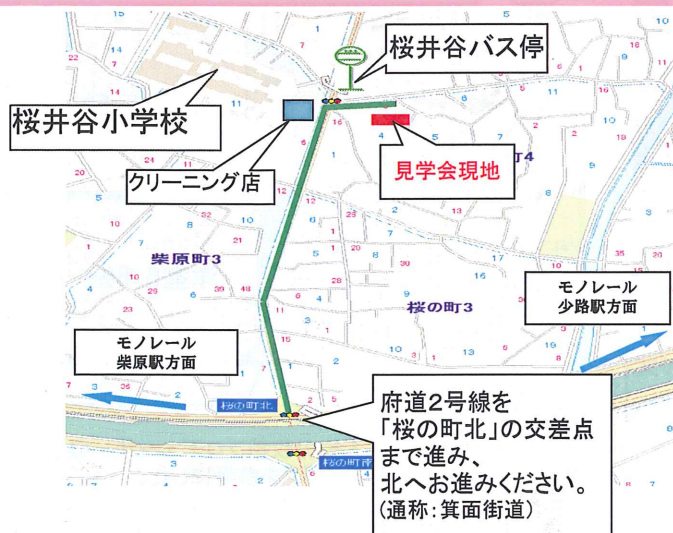
【住所】

大阪市豊中市桜の町4丁目5-20

【アクセス】

大阪モノレール線 柴原駅より徒歩10分

※恐れ入りますが、お車はお近くの  
コインパーキングをご利用下さい。



## こだわりのルネス工法

### 床下スペースの有効活用

写真(下)をご覧ください。入居者にとって大きな悩みである収納スペースを... **一気に解消致しました！！**

**m<sup>2</sup>⇒m<sup>3</sup>の発想で  
差別化を！**

入居者思いだからこそ  
結局は高い入居率に。

**オーナー様の**

**『安定収入』を...**

**信和建設の願いです。**



### 入居者へのメリット

ルネス工法により、遮音性がアップ。  
また床下収納を利用し、荷物を床下へ収納する事で、広々とした空間を実現致しました。  
またハイサッシにより光と風をより多く取り込むことができるため心地よく、暖か味のある室内を感じることが出来ます。  
また、音漏れを気にせず快適に過ごせます。



**信和建設株式会社**

大阪市淀川区十三本町一丁目12番15号

◆**お気軽にお問合せ下さい**

お問合せ先

担当：大森・松尾

TEL:0120-567-169

男性の方  
も  
必見!!

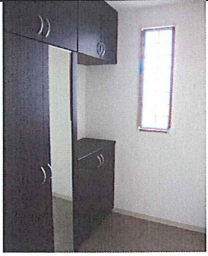
# 女性が創り 主婦目線で造られた ファミリーマンション

これで奥さん  
もご機嫌♪

**収納抜群!!**  
(全室採光)  
(全室床下ハッチ)

**オール電化で安心** 😊

お洒落なガラスブロックで  
玄関に光が差し込み  
明るい印象に!!  
シューズボックスも備え付けで  
収納力抜群です!!



玄関

採光のある  
明るいお風呂  
なんと1318サイズ



クローゼット

浴室乾燥機やオール電化では  
珍しい、追い焚き付なのが  
嬉しいですね!!  
(節約の味方!!)  
また、浴室の壁一箇所を変えること  
により雰囲気が変わり高級感が  
できます。

明るく広い玄関  
お洒落なガラスブロックで  
玄関に光が差し込み  
明るい印象に!!  
シューズボックスも備え付け  
で収納力抜群です!!

シンクが大きく、食器洗浄機を置く  
スペースもあり広々と使えます。  
床下収納庫も備えているので  
かさばる心配がありません!!

シンクが大きく、食器洗浄機を置く  
スペースもあり広々と使えます。  
なんと2400サイズ!  
床下収納庫も備えているので  
かさばる心配がありません!!



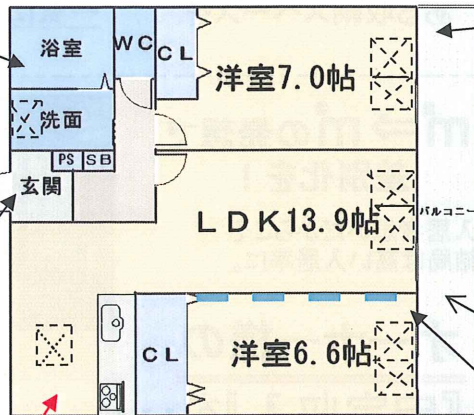
キッチン ※2400IH  
※3口システムキッチン

ルネス工法により窓をハイサッシにでき、光をよく  
取り込み室内がより明るく、暖か味ある雰囲気  
を感じれます。  
また、床下収納は床下で2部屋分繋がっており、  
多くの荷物を収納できます。(深さ:60cm)



人気の収納プロデューサーの  
アイデアを参考にした、  
クローゼットの棚をお好みの高さ  
や配置(L型)で取り付けられるの  
で余分なスペースも有効的に使え  
ます。

## Bタイプ



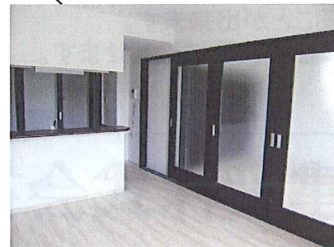
スロップシンク

なんと.....  
バルコニーに水道が!!

ワイドバルコニーは1800mmの広さ!

- ・靴の洗浄に...
  - ・ガーデニングに...
  - ・換気扇のお掃除に...
- (etc)

→ 収納ハッチの記載





**見学会 現場**  
**豊中市桜の町4丁目5-20**



バス

阪急豊中駅 阪急バス 1番乗り場 40系統 千里中央・北緑丘団地行 桜井谷下車



モノレール

大阪モノレール 柴原駅 徒歩約10分