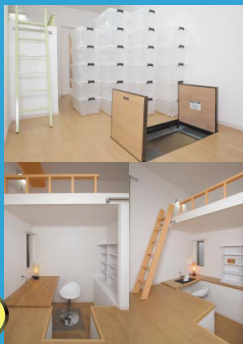


こだわりぬいた ルネス工法物件ができました。

ルネス工法とは床下の空間を最大限に活用する最新の建築技術です。
賃貸マンション「プリムローズ」では、ルネス工法を採用し、2部屋に渡る広い床下収納を設置。
入居者にとって大きな悩みである収納不足の不満を解決致しました。
新しい賃貸マンションの形を是非ご覧ください。

写真(右)をご覧ください。ルネス工法を利用した床下収納にはこれだけのケースが収納可能。
床下収納以外にも床下スペースを利用した書斎(写真下)など、
ルネス工法だからできる最新の建築技術です。
※ルネス工法の詳しい仕組みについて当日パンフレットをお渡しいたします。



第3弾!!



オーナー様向け 完成見学会 今後のスケジュール

信和建設がとことんこだわった物件 今春、続々竣工!!

- オーナー様向け完成見学会 今後の予定**
- 3月20日(祝)「レオンコンフォート新梅田」 **済**
 - 3月28日(土)「リバーサイド日本橋」 **済**
大阪市中央区日本橋1-25-16
 - 4月 4日(土)「プリムローズ」
大阪市淀川区宮原2-5-4
 - 4月11日(土)「ドルチェヴィータ中津」
大阪市北区中津4-3-1

お問い合わせ先
0120-567-169
信和建設株式会社 担当:大西・荒川

オーナー様向け 完成見学会開催!!

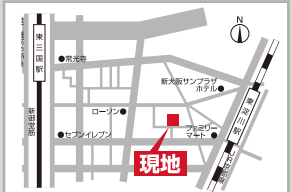
住みやすさを追求した賃貸マンション。4/4(土)公開。
当日セールス、勧誘等は一切行いません。予約も不要ですので、お気軽にお越し下さい。

ご来場者様の中から
抽選で...
**日帰りバス旅行を
プレゼント!**

鉄筋コンクリート
RC造7階建
2DK24戸
駐車場9台

賃貸マンション「プリムローズ」ついに完成

4/4(土)
午後1時～午後6時



【住 所】大阪市淀川区宮原2-5-4
【アクセス】JR東淀川駅より徒歩2分
地下鉄東三国駅より徒歩6分

※お車でお越しの方は周辺のコインパーキングをご利用ください。
※今後の完成見学会の予定は裏面をご覧ください。

お問い合わせ先 担当:布川・大西・荒川
0120-567-169

信和建設株式会社
豊中市大島町2丁目1番29号

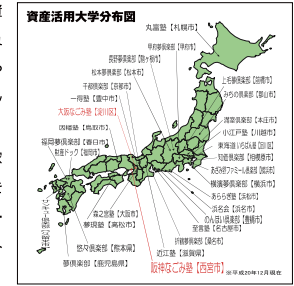
What is 「なごみ塾」?

～「なごみ塾」とは～
「なごみ塾」は、全国約30ヶ所で展開している資産活用サポートネットワーク「資産活用大学」の中のひとつです。遊休地や駐車場、賃貸アパートなど、地主さまの大切な資産を、永い将来に渡って有効に活用して頂くために知っておいて頂きたいポイントを、各分野の専門家を講師に招き、分かりやすく伝授するセミナー。それが「なごみ塾」です。
「なごみ塾」は、平成19年から信和建設が運営し、「大阪なごみ塾」「阪神なごみ塾」の名称でこれまで27回の開催、延べ約1,200名の方に足を運んで頂いております。
創業以来50年、建物を通じた社会貢献を目指し、「人のよごびを自分のよごびとする」という経営理念のもと、資産活用をお考えの皆さまにとって有益と思われる情報の発信源となるために、専門家のご協力のもと定期開催をしております。是非お気軽に足をお運び下さい。



What is 「資産活用大学」?

～「資産活用大学」とは～
一口に「資産活用」とは言っても、不動産の活用には専門的な知識が必要です。また、不動産の活用は簡単にはやり直しが難しいため、慎重さも必要です。「資産活用大学」は、これまでの多くの実績や経験と、専門家のネットワークを活かして、全国の地主さまや家主さまの資産活用をサポートするセミナーを定期開催するネットワークです。



★詳しくはWEBサイトを!
<http://www.shinwakensetsu.com/nagomizyuku/index.html>

なごみ塾 検索 クリック!!!!

ご質問ご連絡は3分まで 資産活用大学 **なごみ塾**
フリーダイヤル **0120-875-753**
(担当:大西・荒川)

運営は **信和建設株式会社**
〒561-0824 豊中市大島町2-1-29 TEL.06-6333-5901
<http://www.shinwakensetsu.com>